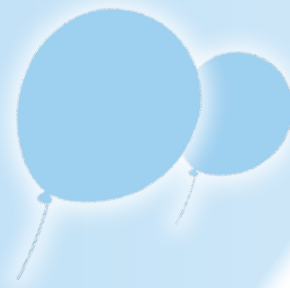


# だれもが暮らしやすい 社会の実現



## 杖をお持ちの方に —「杖／ドリンクホルダー」の設置—

2007年11月より、すべてのATMで視覚障がいのあるお客さま向けに「音声ガイダンスサービス」を提供しています。2015年12月からは、セブン・イレブン内のATMに「杖／ドリンクホルダー」の設置を進めています。ATMでのお取引中に、杖や傘、コーヒーカップなどを置く場所を設けることで、お客さまの利便性を高めています。



杖／ドリンクホルダー

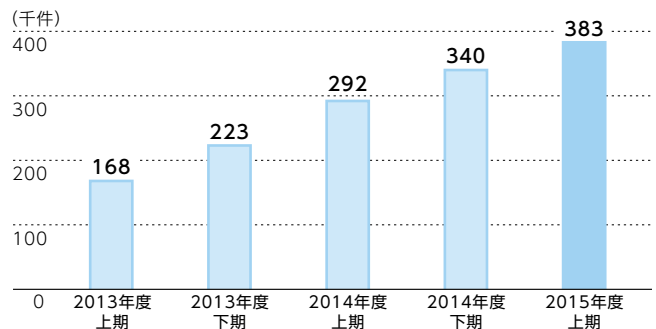
## 日本に住む外国人の方々に —海外送金サービスの提供—

日本に住む外国人の方々や、海外にご家族や知人がいる日本人の方々のニーズに応えるため、海外送金サービスを提供しています。2015年3月から中国とフィリピンの銀行口座へ直接送金することも可能になり、特に中国への送金件数は大幅に増加しています。

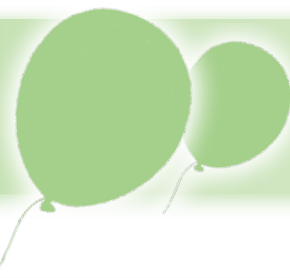
※くわしくはセブン銀行WEBサイトをご覧ください  
<http://www.sevenbank.co.jp/soukin/jp/>

### 送金件数の推移

単位未満は切捨てて表示しております。



## 環境負荷の低減



## ペーパーレス化の推進

セブン銀行は、ATMの消費電力削減や、古くなったATMの再資源化など、環境負荷の低減に取り組んできました。2015年12月からは、海外送金サービスの対面営業でタブレット端末による申込受付を開始し、ペーパーレス化を推進しています。お客さまが書類を作成する際のご負担軽減や分かりやすさの向上にもつながっています。



タブレット端末による申込受け