

会社概要 (2015年9月末現在)

当社			
名称	株式会社セブン銀行(英名:Seven Bank, Ltd.)	従業員数	447人 (役員、執行役員、派遣スタッフ、パート社員を除く)
本社所在地	東京都千代田区丸の内1-6-1	格付け	[スタンダード&プアーズ社] 長期カウンターパーティ格付け「A+」 アウトルック「安定的」 短期カウンターパーティ格付け「A-1」 【格付投資情報センター】 発行体格付け「AA」 アウトルック「安定的」
代表取締役会長	安齋 隆		
代表取締役社長	二子石 謙輔		
設立	2001年4月10日		
開業	2001年5月7日		
資本金	30,514百万円		
発行済株式数	1,191,001,000株		

子会社				
名称	Financial Consulting & Trading International, Inc.	FCTI Canada, Inc.	PT. ABADI TAMBAH MULIA INTERNASIONAL	株式会社 バンク・ビジネスファクトリー
本社所在地	米国 カリフォルニア州ロサンゼルス	カナダ オンタリオ州トロント	インドネシア共和国 ジャカルタ首都特別州	神奈川県横浜市保土ヶ谷区
代表者の役職・氏名	CEO 宮川 正則	CEO 宮川 正則	代表取締役社長 勅使川原 郷	代表取締役社長 中嶋 良明
設立	1993年8月25日	2015年7月8日	2014年6月10日	2014年7月1日
資本金	19百万米ドル	20万カナダドル	100億インドネシアルピア	50百万円
事業内容	ATM運営事業	ATM運営事業	ATM運営事業	事務受託事業
当社の議決権所有割合	100%	—	70%	100%
子会社等の議決権所有割合	—	100%	—	—

※ Financial Consulting & Trading International, Inc. は、2015年10月1日にFCTI, Inc.に社名変更しました。

営業所の名称及び所在地 (2015年9月末現在)

本店	所在地:東京都千代田区丸の内1-6-1																												
支店	所在地:東京都千代田区丸の内1-6-1																												
	支店には、それぞれの月に合った花の名前が付けられています(当社は主としてATMを中心とした非対面取引を手掛ける銀行として、これら支店での窓口業務の取扱いは行っていません。お客さまからのお問合せにつきましては、当社テレホンセンターにて承っています)。																												
	<table border="1"> <thead> <tr> <th>口座開設月</th> <th>支店名</th> <th>口座開設月</th> <th>支店名</th> </tr> </thead> <tbody> <tr> <td>1月</td> <td>マーガレット支店</td> <td>7月</td> <td>バラ支店</td> </tr> <tr> <td>2月</td> <td>フリージア支店</td> <td>8月</td> <td>ハイビスカス支店</td> </tr> <tr> <td>3月</td> <td>パンジー支店</td> <td>9月</td> <td>サルビア支店</td> </tr> <tr> <td>4月</td> <td>チューリップ支店</td> <td>10月</td> <td>コスモス支店</td> </tr> <tr> <td>5月</td> <td>カーネーション支店</td> <td>11月</td> <td>カトレア支店</td> </tr> <tr> <td>6月</td> <td>アイリス支店</td> <td>12月</td> <td>ポインセチア支店</td> </tr> </tbody> </table>	口座開設月	支店名	口座開設月	支店名	1月	マーガレット支店	7月	バラ支店	2月	フリージア支店	8月	ハイビスカス支店	3月	パンジー支店	9月	サルビア支店	4月	チューリップ支店	10月	コスモス支店	5月	カーネーション支店	11月	カトレア支店	6月	アイリス支店	12月	ポインセチア支店
口座開設月	支店名	口座開設月	支店名																										
1月	マーガレット支店	7月	バラ支店																										
2月	フリージア支店	8月	ハイビスカス支店																										
3月	パンジー支店	9月	サルビア支店																										
4月	チューリップ支店	10月	コスモス支店																										
5月	カーネーション支店	11月	カトレア支店																										
6月	アイリス支店	12月	ポインセチア支店																										
	法人向けには、ATM提携や売上入金サービス等、当社事業に必要な場合に口座を開設しています。法人向けサービスに係る支店は以下のとおりです。																												
	<table border="1"> <thead> <tr> <th>支店名</th> </tr> </thead> <tbody> <tr> <td>法人営業第一部</td> </tr> <tr> <td>法人営業第二部</td> </tr> <tr> <td>法人営業第三部</td> </tr> <tr> <td>法人営業第四部</td> </tr> <tr> <td>法人営業第五部</td> </tr> </tbody> </table>	支店名	法人営業第一部	法人営業第二部	法人営業第三部	法人営業第四部	法人営業第五部																						
支店名																													
法人営業第一部																													
法人営業第二部																													
法人営業第三部																													
法人営業第四部																													
法人営業第五部																													

- 出張所 (有人店舗)**
- 本店イトーヨーカドー蘇我店出張所
所在地:千葉県千葉市中央区川崎町52-7
 - 本店イトーヨーカドー川口店出張所
所在地:埼玉県川口市並木元町1-79
 - 本店イトーヨーカドー葛西店出張所
所在地:東京都江戸川区東葛西9-3-3
 - 本店イトーヨーカドーアリオ西新井店出張所
所在地:東京都足立区西新井栄町1-20-1
 - 本店名古屋・栄出張所
所在地:愛知県名古屋市中区栄4-2-29
 - 本店福岡出張所
所在地:福岡県福岡市博多区博多駅前2-1-1

店舗別ATM設置拠点数及び店舗別ATM設置台数

	拠点数	台数
セブン・イレブン	18,051	19,318
他	1,999	2,461
合計	20,050	21,779

※ 最新のATM情報は、セブン銀行WEBサイトをご覧ください。
http://www.sevenbank.co.jp/

- 銀行代理業者**
- 株式会社もしもしホットライン
所在地:東京都渋谷区代々木2-6-5
- ※ 株式会社もしもしホットラインは、2015年10月1日にりらいあコミュニケーションズ株式会社に社名変更しました。

役員 (2015年9月末現在)

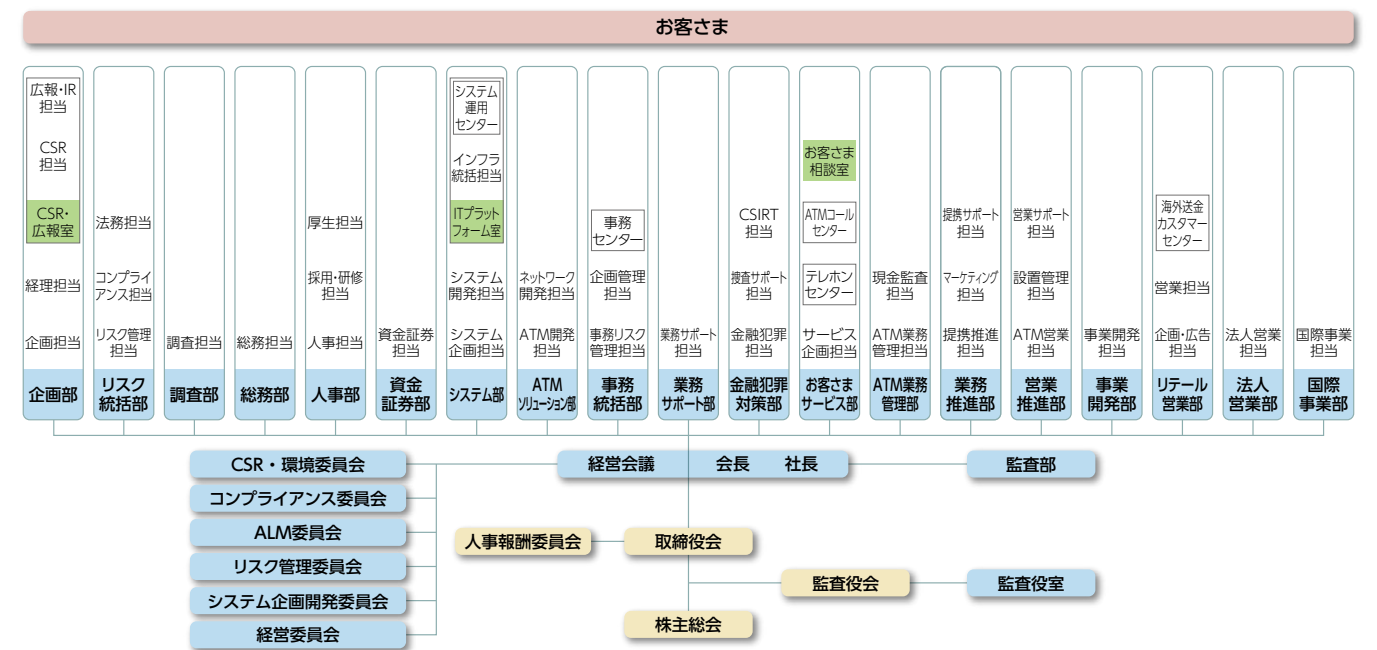
取締役		
役職	氏名	担当
代表取締役会長	安齋 隆*1	
取締役副会長執行役員	若杉 正敏	
代表取締役社長	二子石 謙輔*1	監査部
取締役専務執行役員	舟竹 泰昭	企画部、調査部
取締役常務執行役員	石黒 和彦	システム部、事業開発部
取締役常務執行役員	大泉 琢	資金証券部、ATM業務管理部、国際事業部
取締役	清水 明彦	
取締役	大橋 洋治*2	
取締役	宮崎 裕子*2	
取締役	大橋 周治*2	
取締役	翁 百合*2	

監査役	
役職	氏名
常勤監査役	池田 俊明
常勤監査役	平井 勇
監査役	片田 哲也*2
監査役	牛尾 奈緒美*2
監査役	松尾 邦弘*2

執行役員		
役職	氏名	担当
常務執行役員	山崎 勉	総務部、業務サポート部、お客さまサービス部、法人営業部
常務執行役員	林 真一	人事部
常務執行役員 ATMソリューション部長	松橋 正明	ATMソリューション部
常務執行役員リテール営業部長	大口 智文	リテール営業部
常務執行役員業務推進部長	河田 久尚	業務推進部
執行役員リスク統括部長	茂木 伸仁	リスク統括部、事務統括部、金融犯罪対策部
執行役員営業推進部長	前川 幸司	営業推進部
執行役員お客さまサービス部長	石村 浩志	
執行役員企画部長	山本 健一	

*1 代表取締役は執行役員を兼務します。
*2 社外取締役または社外監査役です。

組織図 (2016年1月末現在)



<p>2001年</p> <p>4月 6日 予備免許取得</p>  <p>予備免許取得</p> <p>4月10日 「株式会社アイワイバンク銀行」設立 (資本金202億500万円)</p>  <p>アイワイバンク銀行</p> <p>4月25日 銀行営業免許取得 5月 7日 営業開始 (新規口座開設の受付開始)</p>  <p>アイワイバンク銀行 キャッシュカード</p> <p>5月15日 ATMサービス開始</p>  <p>ATMサービス開始 セレモニー</p>  <p>第1世代ATM</p> <p>5月23日 全国銀行協会入会 (正会員) 6月11日 全銀システム接続 6月13日 BANCS接続 (都市銀行カードによる当社ATMでの出金取扱開始) 6月18日 振込サービス開始 7月13日 ATM設置台数が1,000台を突破 8月30日 第1回第三者割当増資 (資本金308億500万円) 12月17日 インターネット・モバイル・テレホンバンキングサービス開始 (2014年1月10日テレホンバンキングサービス終了)</p>	<p>2002年</p> <p>3月27日 第2回第三者割当増資 (資本金610億円)</p> <p>2003年</p> <p>3月24日 ATM設置台数が5,000台を突破</p> <p>2004年</p> <p>7月 7日 お客さまサービス部新設</p> <p>2005年</p> <p>4月 1日 ATMコールセンター(大阪)稼働開始</p> <p>4月 4日 ATM設置台数が10,000台を突破 確定拠出年金専用定期預金の取扱開始</p> <p>4月27日 イトーヨーカドー蘇我店に初の有人店舗開設</p>  <p>イトーヨーカドー蘇我店出張所</p> <p>7月26日 第2世代ATM導入開始</p>  <p>第2世代ATM</p> <p>10月11日 「株式会社セブン銀行」に社名変更</p>   <p>セブン銀行ICキャッシュカード</p> <p>2006年</p> <p>1月 3日 新勘定系システム稼働開始 3月 2日 イトーヨーカドー川口店出張所にて初の銀行代理業務開始 3月20日 定期預金開始 4月 3日 ICキャッシュカード対応開始 9月 1日 減資 (資本金610億円のうち305億円減資し、同額を資本準備金に振替)</p>	<p>2007年</p> <p>6月25日 創業以来初の配当を実施 ATMの運営・管理一括受託開始</p> <p>7月11日 海外発行カード対応サービス開始</p>  <p>海外発行カード対応サービス開始セレモニー</p> <p>9月 3日 ATMで電子マネー「nanaco(ナナコ)」のチャージ開始</p> <p>9月27日 セブン・イレブン、イトーヨーカドー出店エリア(当時36都道府県)でのATM展開完了</p> <p>11月26日 視覚障がいのあるお客さま向けサービス開始 (音声ガイダンスによるATM取引実現)</p> <p>12月17日 47都道府県へのATM展開完了</p> <p>2008年</p> <p>2月29日 ジャスダック証券取引所(現 東京証券取引所JASDAQ市場)に上場 (2012年4月14日上場廃止)</p> <p>2009年</p> <p>4月 1日 金融犯罪対策室(現 金融犯罪対策部)新設</p> <p>2010年</p> <p>1月25日 個人向けローンサービス開始 7月 7日 直営ATMコーナーを開設</p>  <p>新宿区歌舞伎町コーナー(内観)</p> <p>11月 5日 ATM設置台数が15,000台を突破 11月29日 第3世代ATM導入開始</p>  <p>第3世代ATM</p>	<p>2011年</p> <p>3月22日 海外送金サービス開始 (インターネット・モバイルバンキングでのサービス開始)</p> <p>7月19日 ATMでの海外送金サービス開始</p> <p>12月 1日 株式分割(1株につき1,000株の割合をもって分割) 単元株式数を100株とする単元株制度を採用</p> <p>12月26日 東京証券取引所市場第一部に上場</p>  <p>上場セレモニー</p> <p>2012年</p> <p>6月27日 セブン銀行口座が100万口座を突破</p> <p>10月 6日 米国Financial Consulting & Trading International, Inc.の全発行済株式取得(完全子会社化)</p> <p>2013年</p> <p>2月 1日 海外送金カスタマーセンター稼働開始</p> <p>9月27日 米国完全子会社Financial Consulting & Trading International, Inc.がGlobal Access Corp.のATM事業を買収</p> <p>2014年</p> <p>1月 8日 全ATMでセブン銀行口座取引画面の9言語表示開始</p> <p>6月10日 インドネシアにATM運営事業を行う子会社 PT. ABADI TAMBAH MULIA INTERNASIONALを設立</p> <p>7月 1日 事務受託事業を行う完全子会社株式会社バンク・ビジネスファクトリーを設立</p> <p>7月31日 ATM設置台数が20,000台を突破</p> <p>2015年</p> <p>7月 8日 米国完全子会社Financial Consulting & Trading International, Inc.がカナダにATM運営事業を行う子会社FCTI Canada, Inc.を設立</p> <p>10月 1日 米国完全子会社Financial Consulting & Trading International, Inc.の社名を「FCTI, Inc.」に変更</p> <p>12月16日 海外発行カード利用時のATM画面、明細票、ATM音声を12言語対応に拡充</p>
--------------------------------------------------------------------------------------------------------------------------------------------------------------------------------------------------------------------------------------------------------------------------------------------------------------------------------------------------------------------------------------------------------------------------------------------------------------------------------------------------------------------------------------------------------------------------------------------------------------------------------------------------------------------------------------------------------------------------------------------------------------------------------------------------------------------------------------------------------------------------------------------------------------------------------------------------------	---------------------------------------------------------------------------------------------------------------------------------------------------------------------------------------------------------------------------------------------------------------------------------------------------------------------------------------------------------------------------------------------------------------------------------------------------------------------------------------------------------------------------------------------------------------------------------------------------------------------------------------------------------------------------------------------------------------------------------------------------------------------------------------------------------------------------------------------------------------------------------------------------------------------------------------------------------	------------------------------------------------------------------------------------------------------------------------------------------------------------------------------------------------------------------------------------------------------------------------------------------------------------------------------------------------------------------------------------------------------------------------------------------------------------------------------------------------------------------------------------------------------------------------------------------------------------------------------------------------------------------------------------------------------------------------------------------------------------------------------------------------------------------------------------------------------------------------------------------------	----------------------------------------------------------------------------------------------------------------------------------------------------------------------------------------------------------------------------------------------------------------------------------------------------------------------------------------------------------------------------------------------------------------------------------------------------------------------------------------------------------------------------------------------------------------------------------------------------------------------------------------------------------------------------------------------------------------------------------------------------------------------------------------------------------------------------------------------------------------------------------------------------------------------------------------------------------------------------------------------------------------------------------------------------------------------------------------------------------------------------